



**КОМИТЕТ ИМУЩЕСТВЕННЫХ ОТНОШЕНИЙ  
АДМИНИСТРАЦИИ ПЕРМСКОГО МУНИЦИПАЛЬНОГО РАЙОНА**

**РЕШЕНИЕ**

о размещении объектов № 426

Пермский край  
Пермский район

15.06.2020

Комитет имущественных отношений администрации Пермского муниципального района разрешает ОАО «МРСК Урала» (ИНН 6671163413, ОГРН 1056604000970, почтовый адрес: 614016, г. Пермь, ул. Инженерная, д. 17)

размещение объекта «Строительство ВЛ 0,4 кВ для электроснабжения объекта газораспределительный пункт – ГРП №1 по адресу: Пермский край, Пермский район, Гамовское с/п, северо-восточнее д. Осенцы (4500046754)»

на землях муниципальная собственность

на срок бессрочно

Местоположение: Пермский край, Пермский район, Гамовское с/п, автодорога «ПНОС-с. Гамово».

Приложение: схема предполагаемых к использованию земель или части земельного участка.

Председатель комитета имущественных  
отношений администрации Пермского  
муниципального района

Г.В. Мюресов

(подпись, печать)



## Схема предполагаемых к использованию земель или части земельного участка

**Объект:** «Строительство ВЛ 0,4 кВ для электроснабжения объекта газораспределительный пункт – ГРП №1 по адресу: Пермский край, Пермский р-н, Гамовское с/п, северо-восточнее д. Осенцы (4500046754)»

**Местоположение:** Пермский край, Пермский р-н, Гамовское с/п, северо-восточнее д. Осенцы

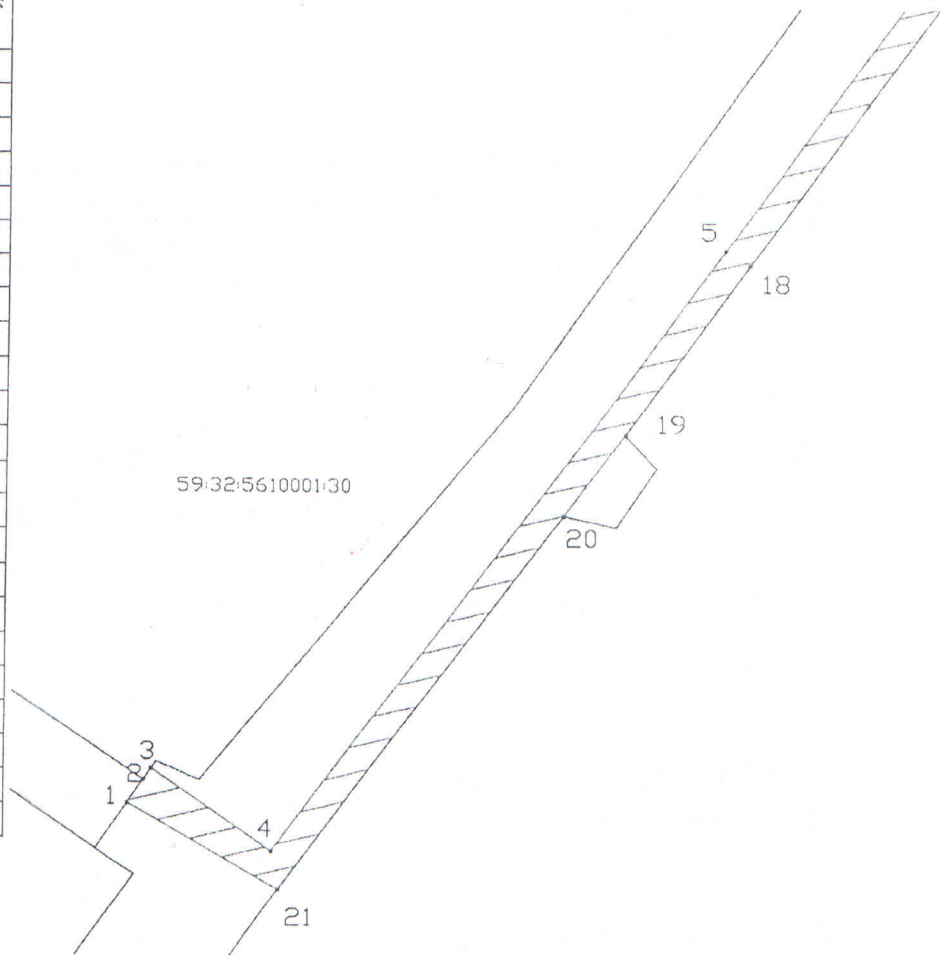
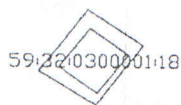
**Площадь земель или части земельного участка, кв.м.:** 1435

**Категория земель:** Земли населённых пунктов

**Вид разрешенного использования земельного участка:** -

**Цель использования:** под объекты инженерного оборудования электроснабжения («Строительство ВЛ 0,4 кВ для электроснабжения объекта газораспределительный пункт – ГРП №1 по адресу: Пермский край, Пермский р-н, Гамовское с/п, северо-восточнее д. Осенцы (4500046754)»)

Координаты характерных точек МСК-59		
№	X	Y
1	505076,21	2224402,07
2	505079,60	2224404,22
3	505081,29	2224405,30
4	505069,26	2224421,84
5	505158,72	2224482,62
6	505210,98	2224517,34
7	505256,90	2224547,85
8	505254,92	2224551,33
9	505287,01	2224562,35
10	505335,77	2224572,98
11	505338,60	2224559,54
12	505342,57	2224560,10
13	505338,90	2224577,51
14	505322,92	2224575,05
15	505285,66	2224566,14
16	505254,92	2224551,33
17	505208,77	2224520,67
18	505156,51	2224485,95
19	505131,51	2224469,34
20	505119,35	2224461,10
21	505063,61	2224422,81
1	505076,21	2224402,07



**Условные обозначения:**

- предполагаемые к использованию земли
- граница земельного участка, сведения о котором внесены в ГКН
- 1 характерные точки границы испрашиваемого земельного участка

**Описание границ смежных землепользователей:**

- 1-2 - зем.уч.с КН 59:32:5610001:182;
- 2-3 - зем.уч.с КН 59:32:0300001:30;
- 3-11 - зем.уч.с КН 59:32:0300001:2
- 11-12 - зем.уч.с КН 59:32:5610001:29;
- 12-1 - зем.уч.с КН 59:32:5610001:35

Масштаб 1:1000

Заявитель Е.В. Кузнецова

Схема предполагаемых к использованию земель или части земельного участка

**Объект:** «Строительство ВЛ 0,4 кВ для электроснабжения объекта газораспределительный пункт – ГРП №1 по адресу: Пермский край, Пермский р-н, Гамовское с/п, северо-восточнее д. Осенцы (4500046754)»

**Местоположение:** Пермский край, Пермский р-н, Гамовское с/п, северо-восточнее д. Осенцы

**Площадь земель или части земельного участка, кв.м.:** 1435

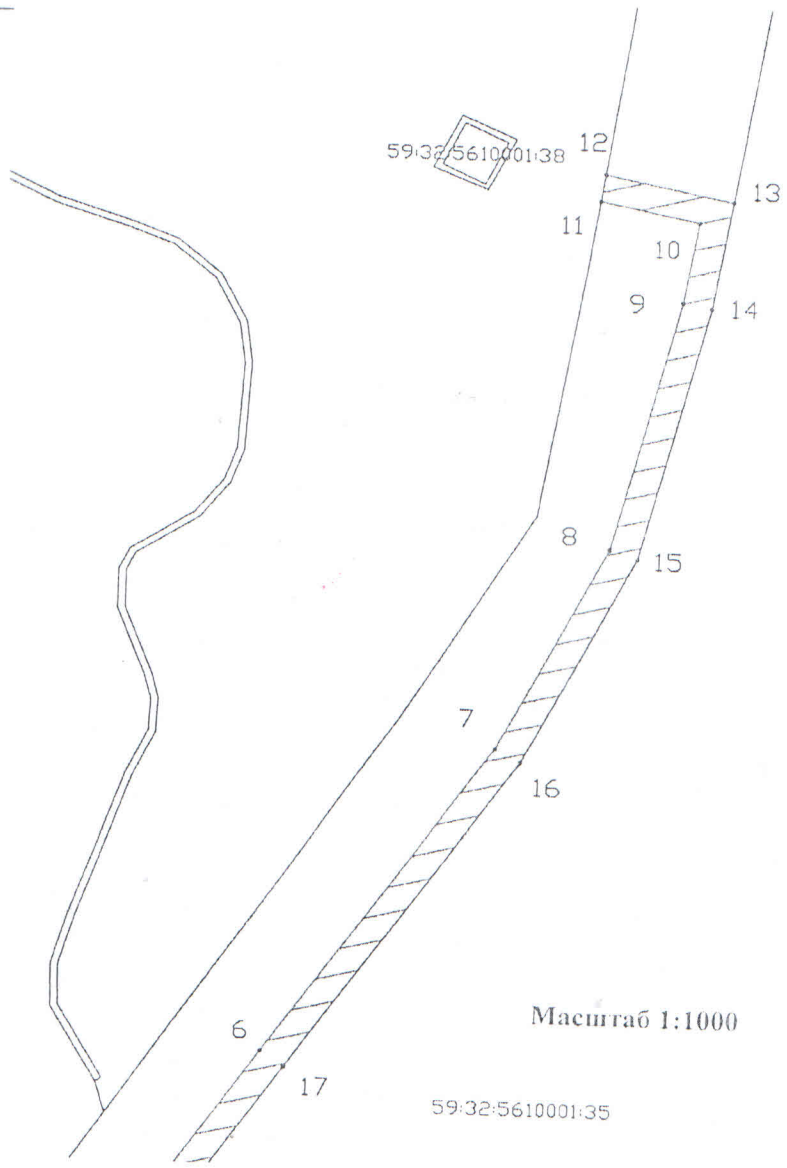
**Категория земель:** Земли населённых пунктов

**Вид разрешенного использования земельного участка:** -

**Цель использования:** под объекты инженерного оборудования электроснабжения («Строительство ВЛ 0,4 кВ для электроснабжения объекта газораспределительный пункт – ГРП №1 по адресу: Пермский край, Пермский р-н, Гамовское с/п, северо-восточнее д. Осенцы (4500046754)»)

Координаты характерных точек МСК-59

№	X	Y
1	505076,21	2224402,07
2	505079,60	2224404,22
3	505081,29	2224405,30
4	505069,26	2224421,84
5	505158,72	2224482,62
6	505210,98	2224517,34
7	505256,90	2224547,85
8	505254,92	2224551,33
9	505287,01	2224562,35
10	505335,77	2224572,98
11	505338,60	2224559,54
12	505342,57	2224560,10
13	505338,90	2224577,51
14	505322,92	2224575,05
15	505285,66	2224566,14
16	505254,92	2224551,33
17	505208,77	2224520,67
18	505156,51	2224485,95
19	505131,51	2224469,34
20	505119,35	2224461,10
21	505063,61	2224422,81
1	505076,21	2224402,07



**Условные обозначения:**

- предполагаемые к использованию земли
- граница земельного участка, сведения о котором внесены в ГКН
- 1 характерные точки границы испрашиваемого земельного участка

**Описание границ смежных землепользователей:**

- 1-2 - зем.уч.с КН 59:32:5610001:182;
- 2-3 - зем.уч.с КН 59:32:0300001:30;
- 3-11 - зем.уч.с КН 59:32:0300001:2
- 11-12 - зем.уч.с КН 59:32:5610001:29;
- 12-1 - зем.уч.с КН 59:32:5610001:35

Заявитель Е.В. Кузнецова